



〒870-0839

大分市金池南1丁目5番1号

J:COM ホルトホール大分 4階

TEL : 097-547-8154

FAX : 097-547-9559

HP : <https://www.oita-syakyo.jp/>

E-Mail : [info@oita-syakyo.jp](mailto:info@oita-syakyo.jp)



フェイスブックも更新しているので  
ぜひチェックしてください!

# BUN・PUKU ぶんぶく

タイトルの「ぶんぶく」は大分市社会福祉協議会からの  
「分福」と「福を分ける」という意味を込めています。



大分市社協マスコットキャラクター  
福祉のピロロちゃん



ボランティア・市民活動に取り組む皆さんを応援します!!

特集  
P2~3

## ボランティア・市民活動支援課を新設 (大分市ボランティア・市民活動センター)

令和6年度 新採用職員3名

### CONTENTS

P4

災害ボランティアセンターをご存知ですか?  
珠洲市災害ボランティアセンターに職員派遣

P5

大分市自立生活支援センターの紹介

P6

校(地)区社協活動紹介、  
超ふくし祭り、登録ヘルパー募集

P7

寄附のお礼、移転のお知らせ

P8

決算・予算、  
会費のお礼、お願い



特集

ボランティア・市民活動に取り組む皆さんを応援します!!

# ボランティア・市民活動支援課 (大分市ボランティア・市民活動センター) を新設しました。



近年、複雑、多様化する地域の生活課題や福祉ニーズ、激甚化する災害等への対応が喫緊の課題となっています。課題の解決には、行政や専門職による支援に加え、地域住民自らが主体的に活動していくことが今後更に重要となります。

こうしたことから市社協は、「ボランティア・市民活動支援課」を新設し、活動をしたいと考える個人・団体を支援するとともに、福祉教育の充実や関係団体等との連携強化により、ボランティア・市民活動の裾野の拡大を目指します。

## ボランティア活動4つの原則

- 自主性・主体性** 自分から進んで行動する
- 社会性・連帯性** ともに支え合い、学びあう
- 無償性・無給性** 見返りを求めない
- 創造性・先駆性** よりよい社会をつくる

### ボランティア活動支援

- ・ボランティア相談及び登録促進
- ・ボランティア活動保険等の紹介
- ・ボランティアグループへの活動助成

### ボランティアの育成

- ・朗読ボランティア養成講座
- ・点訳ボランティア養成講座
- ・脳トレボランティア養成講座
- ・施設ボランティア体験事業
- ・福祉教育の支援

### 災害時支援事業

- ・災害ボランティア登録・育成
- ・災害ボランティアセンター設置・運営体制の強化

### 音楽指導員の派遣

- ・歌声ひろば教室
- ・童謡唱歌の会
- ・サロン、地域団体、施設等への音楽指導員の派遣

### その他

- ・車いす貸出
- ・ボランティアだより発行

様々な活動を行って  
います!



お問合せ先:ボランティア・市民活動支援課 ☎097-547-7419

## 生活支援サポーター養成講座を開催します!

受講料 無料

現在、大分市内 13 カ所の校(地)区社会福祉協議会では、電球交換や重い家具の移動、草取りなどのちょっとしたお困りごとへの支援を行う活動(有償)を行っています。

この活動は、多くの有志の方たちの協力によって支えられています。

今後もこうした住民同士の助け合いの輪を拡げていくため、活動に協力してくれる『生活支援サポーター』を募集します。

興味のある方、まずは養成講座を受講してみませんか?

**日 時** 11月5日(火) 13:30~15:30  
**場 所** J:COM ホルトホール大分 3階 大会議室  
**内 容** 活動の仕組み、活動の心構え、サポーター登録について 他  
**申込期限** 10月18日(金)  
**申込方法** 電話もしくはQRコードからお申込みください。



## 脳トレボランティア養成講座を開催します!

受講料 無料

フレイル・認知症予防として、音楽を使って体を動かし、脳の活性化を促すプログラムを提供できる『脳トレボランティア』を養成します。養成修了後は、高齢者の集いの場である「大分市地域ふれあいサロン」をはじめ、地域住民が集う場に出向き、ボランティア活動をしていただきます。

地域デビューの第一歩を踏み出すきっかけに、受講してみませんか?

月	日(曜日)	時間
11月	2日(土)・9日(土)・16日(土)・30日(土)	10時~12時
12月	7日(土)・14日(土)・21日(土)	10時~12時

※12月14日は実習となります。時間と場所は講座内でご案内します。



**場 所** 駅南住宅みやびのもり 1階 さざんか多目的ホール  
(大分市金池南1丁目8番16号)

※駐車場は各自で確保してください。

**対 象** ・大分市民  
・原則、全7講座を受講できる方  
・講座修了後は地域におけるボランティア活動が可能な方  
※資格・経験は不問

**定 員** 20名(希望者多数の場合は抽選)

**申込期限** 9月30日(月)

**申込方法** 電話・FAX・Eメールのいずれかでお申込みください。

**申込内容** ①氏名(ふりがな) ②住所 ③電話番号 ④年齢

＼ 昨年の実習発表の様子です♪ /



誰もが安心して  
暮らすための  
体制づくり

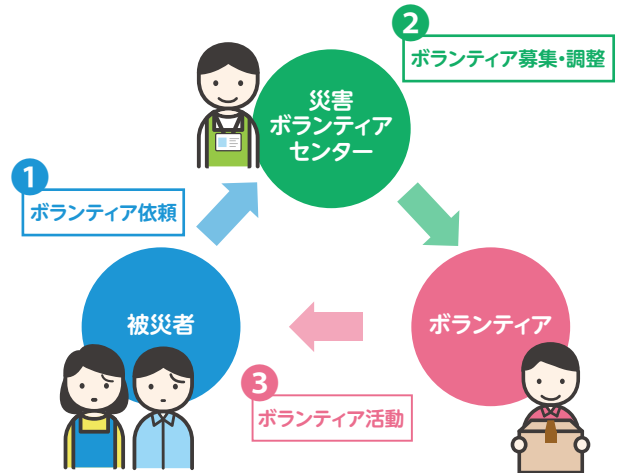
もし災害が起こった時…  
どうやって生活を取り戻す？ **災害ボランティアセンターをご存知ですか？**

### 【大分市災害ボランティアセンター】

災害ボランティアセンターは、ボランティアと被災者をつなぎ、被災地でのボランティア活動を円滑に進めるための拠点です。

大分市社会福祉協議会では、大分市地域防災計画並びに大分市との「大分市災害ボランティアセンターの設置及び運営に関する協定書」に基づき、大規模災害が起きた時に大分市からの要請等により設置します。

センター設置後は、被災によるお困りごとやボランティアの依頼を受け付けるほか、ボランティアの募集や派遣などのコーディネートを行い、被災地の復興支援に務めます。



被災者の生活復旧支援にご協力いただける  
災害ボランティアの事前登録を行っています。  
是非、ご登録ください！！

こちらから登録申込書をダウンロードできます。申込書にご記入のうえ、FAX・Eメール・窓口持ち込みのいずれかでご提出ください。



お問合せ先

ボランティア・市民活動支援課

☎097-547-7419

📠097-547-9559

✉volun@oita-syakyo.jp

能登  
応援  
します

珠洲市災害ボランティアセンターに職員を派遣しました



令和6年能登半島地震が発生したことを受け、4月から6月にかけて災害時の運営支援として、珠洲市災害ボランティアセンターに3名の本会職員を派遣しました。

能登半島地震では、震度6強を観測し、4メートルを超える津波が押し寄せ、多数の家屋が全壊するなどの被害にあっており、現在も多くの方が生活できずに避難しています。

大規模な地震の後、大切な家財の運び出しや、がれきの撤去、屋根のブルーシート張り等あらゆるボランティアが求められています。

災害ボランティアセンターでは、現地の調査、ボランティアの方々への活動案内、資機材の貸出しなど、スムーズな復旧活動の支援を実施しています。

災害はいつでもどこで起きるかわかりません。大分市社会福祉協議会でも、もしもの災害に備えて、関係機関や支援団体等とのネットワーク作りや、災害ボランティアセンターの迅速な設置と効果的な運営が出来るよう平時より準備をしていきます。





仕事や家計など生活の不安や心配

# ひとりで抱え込まずご相談ください

～大分市自立生活支援センターによる困りごと相談～

## 相談を受けた事例



20年前に離婚し、県外で働いていた女性Aさん(50代)は、勤め先が倒産した後、大分に帰郷し、母親と暮らしていましたが、なかなか再就職することができませんでした。手持ちのお金も少なくなり、また多額の借金もあったため、親には迷惑をかけたくない思いから社会福祉協議会に相談がありました。

## この事例における問題点は…

- ①本人のみによる就職活動が難しい
- ②生活基盤が不安定(母親との同居、無収入)
- ③多額の借金がある



## 社会福祉協議会 (自立生活支援センター)の 対応は…

- ①就労支援→職員がハローワークに付き添い、一緒に仕事を探します
- ②住居確保支援→住宅案内に関する専門業者の紹介を行います
- ③家計再建に向けた支援を行います



## 相談を受けた事例



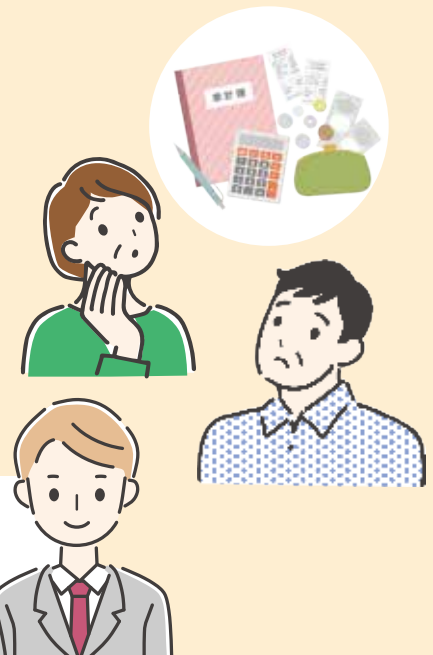
家賃の滞納や債務がある夫婦は、判断能力が十分でなく、食べる物がない状況に頻りに陥っていました。そのため家計改善の相談で、他機関の相談員と共に社会福祉協議会に来所されました。

## この事例における問題点は…

- ①食料の確保
- ②家計のやりくりが安定的にできない

## 社会福祉協議会 (自立生活支援センター)の 対応は…

- ①緊急的な食料支援
- ②家計改善→収支安定を保つための、家計改善に向けた支援を行います



「どこに相談したらよいか分からない」「1人では解決できない」など  
お困りごとを抱えている方がいらっしゃればぜひご相談ください。



お問い合わせ先：大分市自立生活支援センター ☎097-547-8319 ✉seikon@oita-syakyo.jp

## 校(地)区社協活動紹介

## 植田校区社協

植田校区社協では、地域交流事業の推進として、三世代グラウンド・ゴルフ大会など、地域内の方のふれあいの場を設けています。

また、「小地域福祉ネットワーク会議」として、校区内の自治会長・民生委員とふれあい対象者（見守りや声かけが必要な高齢者等）に関する情報交換を行ったり、「サロン代表者会議」として校区に7カ所ある高齢者サロンの代表者と自治会長等との意見交換を行い、地域内の見守りの体制や、高齢者の集いの場づくりの支援を行っています。

令和5年度にはふれあい対象者358名に対して実態調査を行いました。調査結果も参考にしながら、校区社協として小地域福祉ネットワーク活動や助け合い活動の充実を目指しています。



三世代GG大会 選手宣誓



サロン代表者会議

お問い合わせ先:地域福祉課地域福祉係 ☎ 097-547-7418

事前予約  
不要

# 超ふくし祭り

ふれあいサロンとボランティアが  
つながるスペシャルDAY

地域ふれあいサロンやボランティア活動について、多くの方に知っていただく機会にします♪  
興味のある方は是非お誘いあわせのうえ、ご来場ください!

10月7日(月) 10:30~16:00

場所 J:COM ホルトホール大分 小ホール&エントランス

内容 ★展示コーナー(サロンやボランティアの活動紹介や作品の展示)  
★体験コーナー(ボランティアと一緒に「ものづくり」「手話」の体験)  
★ステージコーナー(ボランティアによる「踊り」「楽器」「コーラス」などの発表)



お問い合わせ先:地域福祉課 ☎ 097-547-7418(地域ふれあいサロン担当) ボランティア・市民活動支援課 ☎ 097-547-7419

## 登録ヘルパー職員を募集しています

勤務先

大分市ホームヘルプステーションさざんか \*右記地図参照  
▶所在地 大分市金池南1丁目8番16号(J:COM ホルトホール大分近く)  
大分市ホームヘルプステーションさざんか佐賀関事業所  
▶所在地 大分市大字佐賀関869番地の4(佐賀関病院近く)

業務内容

訪問介護事業所における介護業務全般  
(介護が必要な方のご自宅を訪問し日常生活の支援を行います)

給与

時給1,200円+各種加算+賞与年2回

資格

介護職員初任者研修修了者(旧ホームヘルパー2級)以上

勤務時間

8:00~19:00(1時間から勤務可能)

勤務日数や曜日等ご相談ください。あなたのライフスタイルに合わせた働き方ができるシフト制です。

職員研修の  
様子



お問い合わせ先:在宅福祉サービス課 ☎ 097-543-7171(担当 芦刈)(大分市金池南1丁目8番16号)

# お礼

## 善意のご寄附をいただき 誠にありがとうございます

(令和6年1月～令和6年5月) 敬称略



大分商工会議所青年部 様



B・F・C コーポレーション(株) 様

### 篤志寄附

大分商工会議所青年部 / 菊池 昭人(日岡) / 大森 康正(大手町) / 後藤 明子(明野西) / ミケ尻 毎汎(荷揚町) / 深草 洋介(由布市) / (株)住化分析センター大分ラボラトリー日の会 / ハーモニー・フェア実行委員会

### 高額寄附(香典返し・篤志)

宇都宮 直子(下郡北) / 川野 学也(野津原) / 甲斐 直美(下判田) / B・F・Cコーポレーション(株)

### 香典返し寄附

・大分地区	70件	・鶴崎地区	28件
・大在地区	16件	・坂ノ市地区	31件
・大南地区	14件	・植田地区	29件
・佐賀関地区	12件	・野津原地区	22件

### 寄附のお願い

ご寄附いただきました浄財や物品は、地域で行われる福祉活動の支援等、大分市社協が実施する社会福祉事業に有効活用させていただきます。

香典返し

物品

篤志

### 受付場所

寄附金：大分市社協、野津原事務所、佐賀関事務所、大分市役所、各支所窓口

物 品：大分市社協(事前にご連絡ください)

※本会への寄附金は、所得税法上の寄附金控除の対象となります。

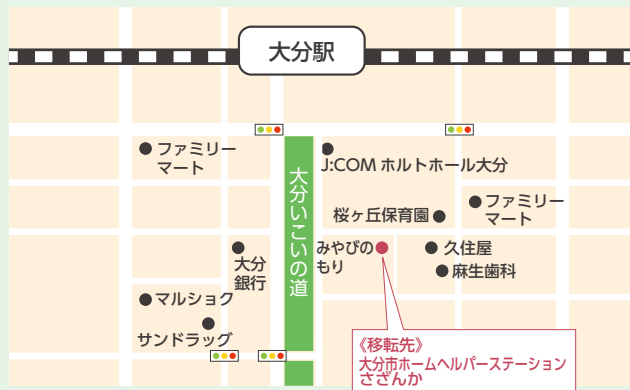
## 移転しました

※電話番号に変更はありません

### [大分市ホームヘルプステーションさざんか]

移転前：大分市長浜町2丁目9番12号

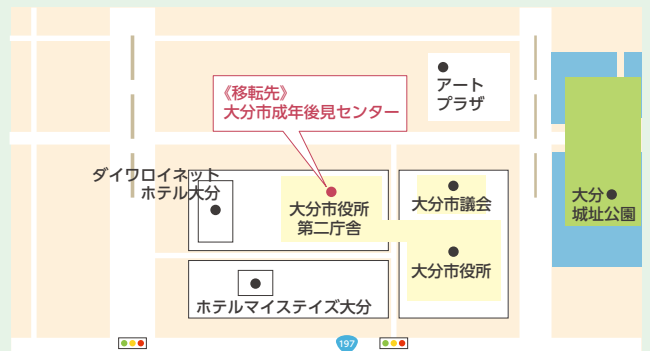
**移転後** 大分市金池南1丁目8番16号  
駅南住宅みやびのもり 1階  
☎097-543-7173



### [大分市成年後見センター]

移転前：大分市金池南1丁目5番1号  
J:COM ホルトホール大分 3階

**移転後** 大分市荷揚町2番31号  
大分市役所 第2庁舎 2階  
☎097-547-7774



午前8時30分～午後5時30分(土・日・祝日を除く)

### [あんしんサポートセンター大分]

移転前：大分市金池南1丁目5番1号  
J:COM ホルトホール大分 3階

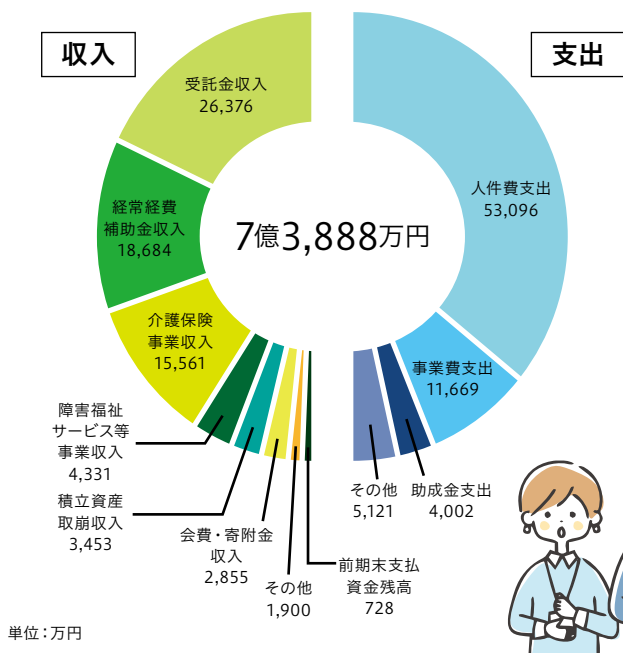
**移転後** J:COM ホルトホール大分 4階  
☎097-547-8320



## 令和5年度決算・主な実施事業

### 令和5年度 主な実施事業

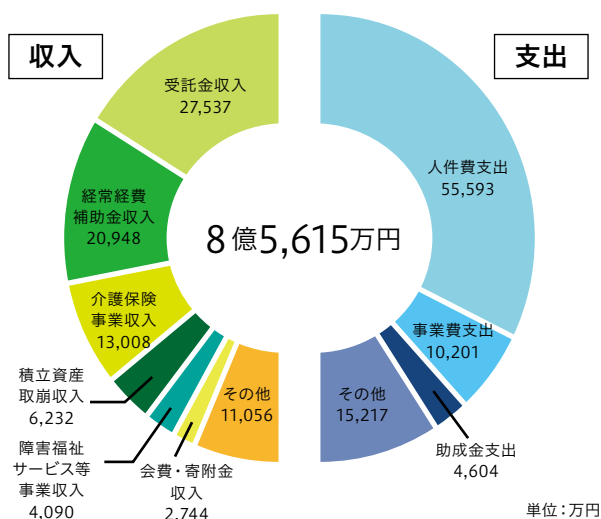
- 地域福祉推進
  - ・校(地)区社協活動支援
  - ・小地域福祉ネットワーク活動事業
  - ・サロン活動推進事業
  - ・ボランティアセンター事業
  - ・災害ボランティア活動支援体制整備事業
  - ・福祉教育支援事業 など
- 福祉サービス利用支援
  - ・生活困窮者自立相談支援事業
  - ・大分市成年後見センター事業
  - ・日常生活自立支援事業
  - ・参加支援事業及びアウトリーチ等を通じた継続的支援事業 など
- 在宅福祉サービス
  - ・介護保険事業(訪問介護、通所介護、居宅介護支援)
  - ・障害福祉サービス等事業(居宅介護、相談支援) など



## 令和6年度事業展開の方針・予算

### 令和6年度 事業展開の方針

- ①お互いに支え合うひとづくり  
人と人との絆をより一層深めていく取組を推進します。
- ②地域で支え合う場づくり  
地域活動参加のきっかけづくりや地域住民の交流を促進します。
- ③誰もが安心して暮らすための体制づくり  
誰もが安心して暮らせるための体制づくりを推進します。
- ④法人運営の基盤整備と強化  
住民や関係機関の信頼と協力を得られる組織づくりと事業展開に戦略的・計画的に取り組めます。



報告の詳細は、本会ホームページに掲載していますのでぜひご確認ください。

HP: <https://www.oita-syakyo.jp> 「トップページ」▶「社会福祉協議会について」▶「財務諸表」



## 市社協会員会費へのご協力ありがとうございました!

(令和6年1月～令和6年5月)

特別会員 | かなや小児科医院様 | 大分市母子寡婦福祉会様

会費は、校(地)区社協活動やボランティア・市民活動センターの運営など、地域福祉を支えるさまざまな取組に活用されています。地域福祉活動支援のため、ご理解、ご協力をお願いします。

一般会費：120円(一世帯あたり)  
賛助会費：1,000円(自治委員等の個人)  
特別会費：5,000円(会社、事業所等の団体)



### お知らせ

おおいた市社協だよりの音声版(CD)と点字版を発行しています。  
送付希望の方は大分市社会福祉協議会までご連絡ください。TEL.097-547-8154